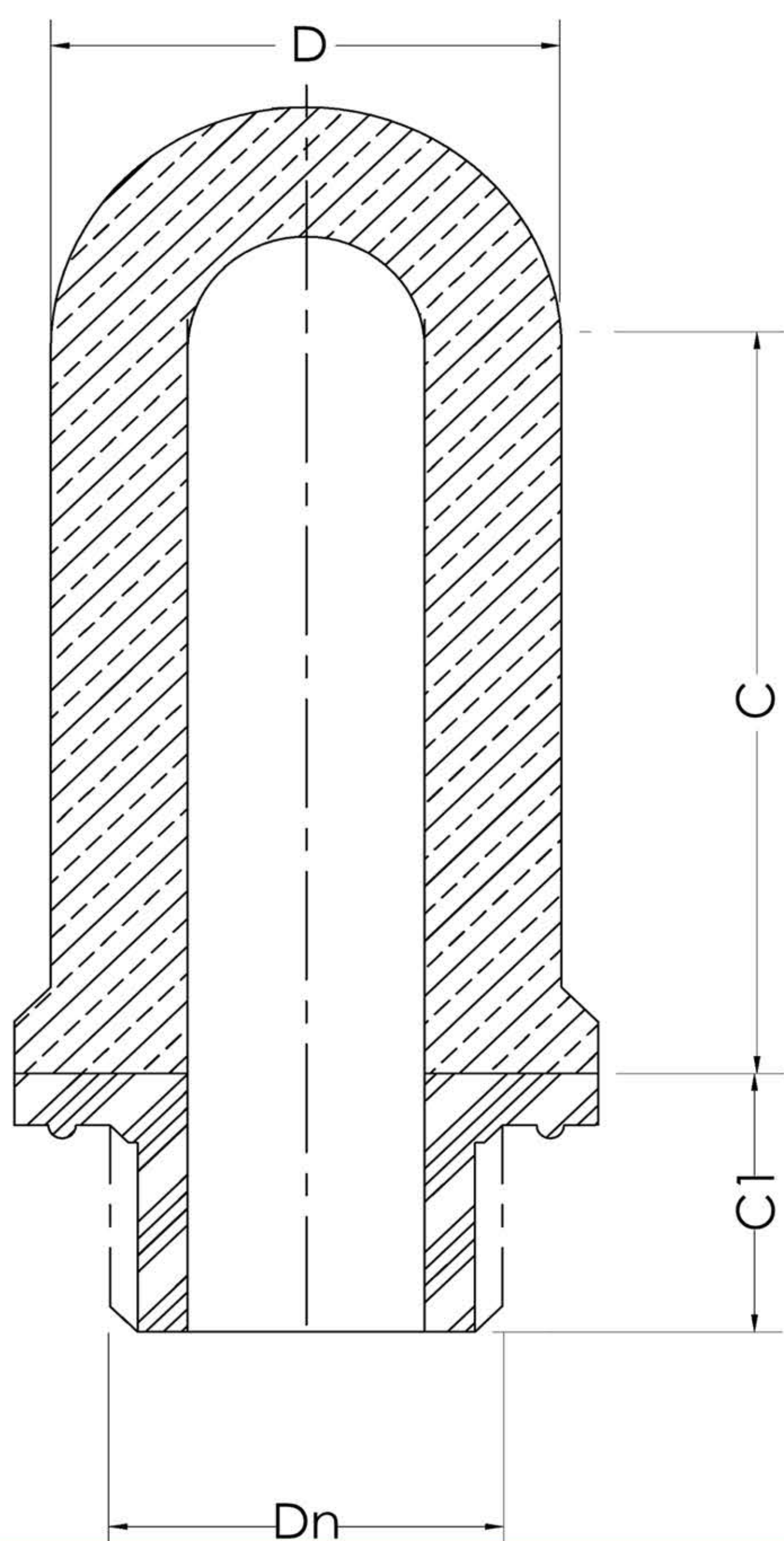


Silenciador série DSP

- ✓ Aplicações em válvulas pneumáticas;
- ✓ São compatíveis com todas as marcas de mercado;
- ✓ Elevado poder de atenuação sonora;
- ✓ Baixa obstrução ao fluxo de ar;
- ✓ Suporta pressões de até 10 bars;
- ✓ Excelente resistência química aos óleos lubrificantes;
- ✓ Baixo custo.



Dados técnicos

Dimensões

Bitola (pol.)	C1 (mm)	C (mm)	De (mm)
M5 BSP	3,8	16,5	7
1/8" BSP	5,5	18	11
1/4" BSP	7	29	15,5
3/8" BSP	8	42	23
1/2" BSP	11,5	60	27,5

Códigos / Vazões

Código	Bitola (pol.)	Vazão (Nm ³ /min)
DSP-0184	M5	0,8
DSP-0108	1/8"	1,1
DSP-0107	1/4"	2,3
DSP-0111	3/8"	3,2
DSP-0110	1/2"	5

As informações prestadas tem mero caráter orientatório, baseadas no melhor da experiência acumulada pela empresa. No entanto, esta reserva-se o direito de alterar as especificações aqui mencionadas a qualquer momento, sem que isto implique em ações de cunho indenizatório.

Unidade Canas
(12) 3151-4171
(12) 3151-4170

Unidade Mairiporã
(11) 4419-6765
(11) 4419-6759

Endereço de correspondência
Rua Seiichi Shimazu, 1000 Polo Industrial
Canas -SP CEP: 12615-000