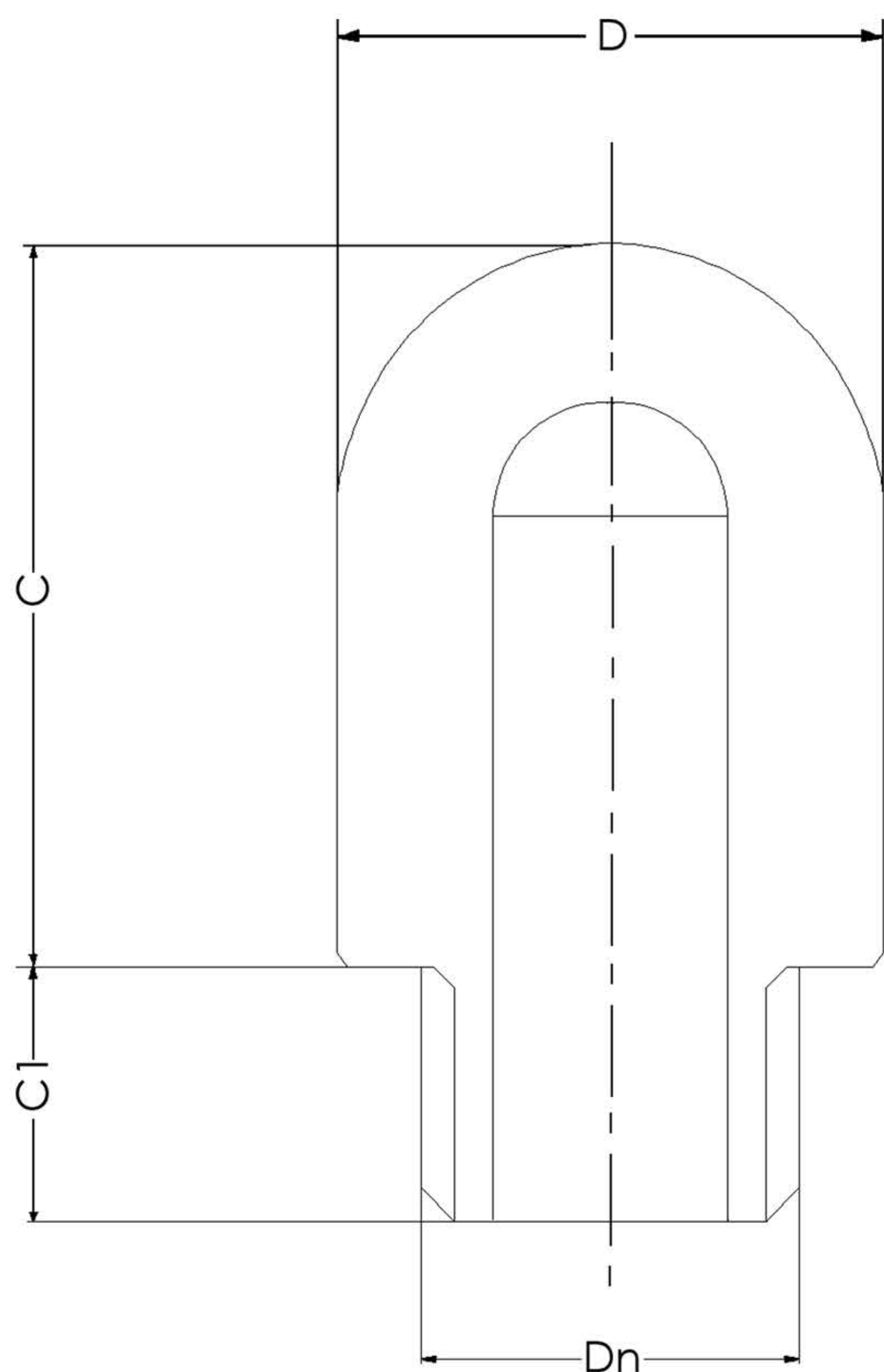


Silenciador série DSC

- ✓ Indicados para aplicação em válvulas pneumáticas, motores pneumáticos e no alívio de tanques pressurizados;
- ✓ Suporta pressões de até 10 bars;
- ✓ Elevado poder de atenuação sonora;
- ✓ Silenciadores de bitolas maiores;
- ✓ Resistência química aos óleos e outros produtos;
- ✓ São construídos em só um tipo de resina plástica, reduzindo o seu custo.



Dados técnicos

Dimensões

Bitola (pol.)	C1 (mm)	C (mm)	De (mm)
3/4" BSP	12,7	78	33,5
1" BSP	15,7	102	42
1 1/2" BSP	19	150	57

Códigos / Vazões

Código	Bitola (pol.)	Vazão (Nm ³ /min)
DSC-0230	3/4"	7,7
DSC-0136	1"	10,6
DSC-0138	1 1/2"	17,5

As informações prestadas tem mero caráter orientatório, baseadas no melhor da experiência acumulada pela empresa. No entanto, esta reserva-se o direito de alterar as especificações aqui mencionadas a qualquer momento, sem que isto implique em ações de cunho indenizatório.

Unidade Canas
(12) 3151-4171
(12) 3151-4170

Unidade Mairiporã
(11) 4419-6765
(11) 4419-6759

Endereço de correspondência
Rua Seiichi Shimazu, 1000 Polo Industrial
Canas -SP CEP: 12615-000